

ROMANIA

La TRANSILVANIA

ed i MONASTERI della BUCOVINA

26 MAGGIO - 2 GIUGNO 2012



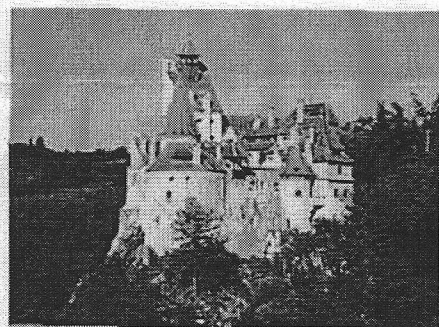
Perché visitare la Romania? Questo paese latino rappresenta una combinazione armoniosa di bellezze naturali ed attrazioni turistiche... Il viaggio che proponiamo ci porterà a contatto con le tradizioni ed il folklore autoctono di eredità multi-culturali, con le chiese ed i monasteri ortodossi sparsi in tutto il paese in luoghi di bellezza straordinaria ed i famosi castelli medioevali della Transilvania.

PROGRAMMA PRELIMINARE

1° giorno Pisa - Bucarest

Ritrovo all'aeroporto di Pisa alle ore 11.30 e registrazione sul volo Wizz-Air per Bucharest. Partenza alle 13.35 ed arrivo alle 16.40. Accoglienza e trasferimento in Albergo. Breve giro panoramico della città e cena in ristorante. Pernottamento. Htl. Novotel 4* (o sim.)

2° giorno Bucarest - Sinaia - Bran - Sibiu



Dopo la prima colazione partenza per Sinaia, la più nota cittadina di montagna. Visita al Castello di Peles (uno dei più belli al mondo per il suo stile rinascimentale). Lasciata Sinaia, sulla strada per Brasov, fermata al villaggio di Bran. Pranzo in un piccolo ristorante e visita alla zona dominata un tempo dal Conte Vlad Tepes, noto come il Conte Dracula, dove sorge il "Castello di Bran", tra i più pittoreschi castelli medievali del XIII secolo e il castello di Rasnov.

Si arriva a Sibiu, la ridente città con i tetti "spioni", palazzi porticati, molti in stile gotico, alcuni rinascimentali, barocco e liberty. Cena e pernottamento htl Forum 4* (o sim.).

3° giorno Sibiu - Sighisoara - Targu Mures - Cluj Napoca

Partenza per Sighisoara, patrimonio UNESCO, fondato dai coloni Sassoni, da loro chiamata "Schassburg". Qui ancora si parla il tedesco sassone. Tipica città fortificata della Transilvania, ricca di storie e tradizioni da scoprire. Pranzo. Proseguimento per Targu Mures, nota per i suoi edifici in stile liberty e per la Biblioteca del conte Samuel Teleki. Arrivo in serata a Cluj Napoca, cena e pernottamento htl Victoria 3* sup. (o sim.)

4° giorno Cluj Napoca - Bucovina

Partenza per Bistrita, fortezza del XIII-XIV secolo, cinta da mura con torri ognuna curata e mantenuta dalle corporazioni degli artigiani. Interessanti sono le Sugalete, le case degli antichi commercianti con i tipici portoni molto alti dove entravano carri colmi di merci. Proseguimento per Prundu Bargaului, celebre per l'ambientazione del romanzo "Il conte Dracula". Pranzo. Si varcano poi i Carpazi e si entra nella Bucovina "il Paese dei Monasteri". Cena e pernottamento in zona. Htl. Bestestern 4* (o sim.).

5° giorno Visita Dei Monasteri

Si parte per la visita dei famosi monasteri, patrimonio dell'UNESCO. Ecco Voronet, Sucevita, Moldovita e Humor. Pranzo. Sosta a Marginea, dove si produce la ceramica nera. Cena pernottamento nell'hotel della sera prima.

6° giorno Bucovina - Brasov

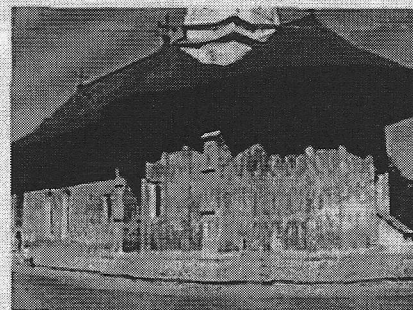
Ancora i Carpazi, attraversando le Gole di Bicaz, tra la Moldavia e la Transilvania, ricche di picchi calcarei alti anche 400 m. Per la via sosta al Lago Rosso, riserva naturale, pranzo e partenza per Brasov, antica colonia sassone posta a difesa dei Turchi. Cena e pernottamento, htl Aro Palace 5* (o sim.).

7° giorno Brasov - Bucarest

Giro della città: con la famosa piazza, con case e palazzi della metà del XVI secolo e la più grande chiesa gotica della Romania, la Chiesa Nera. Pranzo e partenza per Bucarest. Sistemazione in albergo. Cena in ristorante con spettacolo folkloristico. Htl Novotel 4* (o sim.)

8° giorno Bucarest - Pisa

In mattinata trasferimento in aeroporto in tempo utile per il volo Wizz Air delle 11.50 per Pisa con arrivo alle ore 13.05



Direzione tecnica





ROMANIA

La TRANSILVANIA

ed i MONASTERI della BUCOVINA

26 MAGGIO - 2 GIUGNO 2012



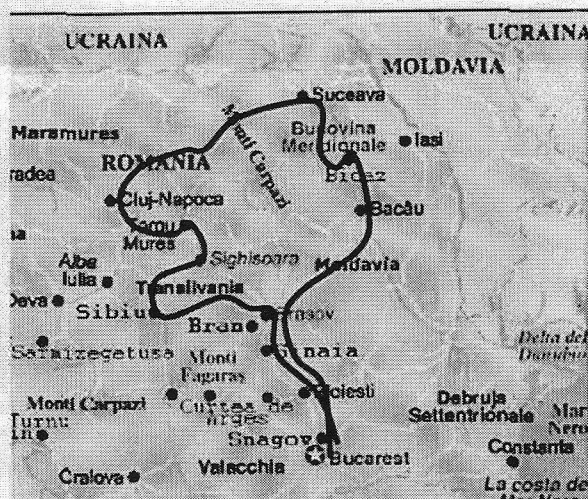
QUOTA DI PARTECIPAZIONE (MIN. 30 PARTECIPANTI) : SOCIE € 1.180 NON SOCI € 1.220
SUPPLEMENTO CAMERA SINGOLA : € 250

LA QUOTA DI PARTECIPAZIONE COMPRENDE:

- Voli low-cost Pisa-Bucarest A/R con compagnia WIZZ AIR incluso n° 1 bagaglio registrato (kg. 20) (costo medio volo stimato al momento in € 170)
- 7 pernottamenti con sistemazione in camera doppia in alberghi 4* (solo a ClujNopoca in 3*Sup. per mancanza di 4*)
- Trattamento di pensione completa dalla cena del primo giorno alla colazione dell'ultimo giorno
- Cena in ristorante con spettacolo folkloristico a Bucarest
- Assistenza di guida/accompagnatore locale di lingua italiana per tutto il soggiorno
- Pullman GT a disposizione per trasferimenti e visite come da programma
- Ingressi come da programma
- Facchinaggio alberghi
- Pacchetto assicurativo (annullamento, spese mediche, bagaglio)

LA QUOTA DI PARTECIPAZIONE NON COMPRENDE:

- Le bevande ai pasti
- Fondo mance, da versare alla partenza, e la cui entità sarà valutata in funzione del numero dei partecipanti
- Extra in genere e comunque tutto quanto non espressamente indicato ne "la quota comprende)



VOLI LOW-COST

- Come ormai ben noto il costo effettivo dei voli low-cost non è noto fino al momento dell'acquisto dei biglietti e pertanto la cifra di € 170 è da considerare una ragionevole stima, con la possibilità comunque della necessità di un conguaglio a consuntivo.
- I biglietti dei voli low-cost una volta acquistati non sono rimborsabili.

ISCRIZIONI

In considerazione della opportunità di acquistare i voli low-cost con il più ampio anticipo possibile, le iscrizioni si apriranno il giorno 16 Gennaio 2012. Al raggiungimento di almeno 20 iscritti si procederà all'acquisto del primo lotto di biglietti aerei.

Le iscrizioni si chiuderanno al 17 Febbraio 2012, data in cui scade l'opzione per il contingente di camere prenotato. Eventuali richieste successive saranno condizionate dalla disponibilità dei voli e delle camere.

Le iscrizioni dovranno essere accompagnate dal versamento di una caparra di € 400 a persona.

Il saldo dovrà essere versato entro e non oltre il 15 Aprile 2012.

Le iscrizioni si ricevono presso l'Agenzia Alkedo di New Taurus Viaggi Pisa, Via F. Crispi 25, PISA, Tel. 050502, e-mail: gruppi@newtaurus.net. I versamenti possono essere effettuati mediante bonifico su C/C con codice IBAN IT 54 S 02008 14006 000110073223

Direzione tecnica

